

DIE LÄNGSTE LESEBAHN DER WELT

Gruppenarbeit zur Lektüre

WAS?

Lest die angegebenen Stellen im Buch genau. Wählt eine zentrale Infografik von Flo aus und wandelt sie in einen Text um, in dem ihr die Situation aus ihrer Sicht schildert.
Erstellt zu den Jan-Kapiteln eine Infografik. Sucht dazu ein wichtiges Thema / Ereignis aus.



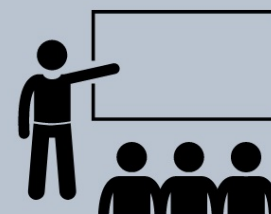
WIE?

Besprecht in eurer Gruppe, wie ihr vorgehen wollt und wer welche Aufgabe übernimmt. Denkt auch an eine zeitliche Einteilung!

- Absprachen in der Iserv-Messenger - Gruppe
- gemeinsames Schreiben in Iserv-Texte
- Grafik mit Canva oder Diagramm-Generator

WER?

Ihr arbeitet in 3er - Gruppen.
Die Zuordnung findet ihr auf unserer Pinnwand.



PRÄSENTATION

Kombiniert Text und Grafik in telegra.ph.

Bitte veröffentlicht eure Ergebnisse auf der Pinnwand "Die längste Lesebahn der Welt".