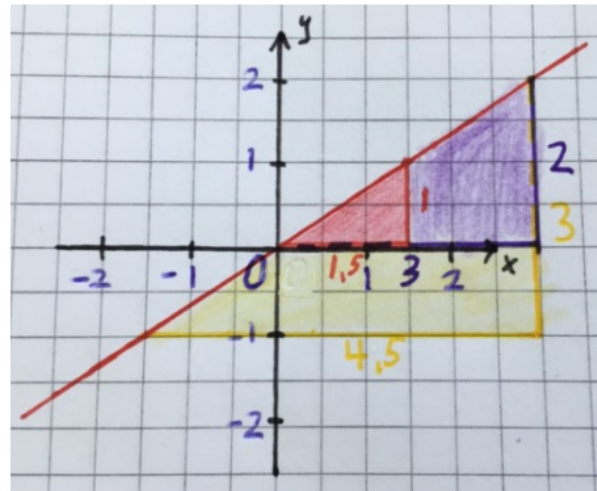


# Steigungsdreieck

von



Man kann **verschiedene Steigungsdreiecke** an einen Graphen zeichnen.

Mit jedem Steigungsdreieck kann man die **Steigung der Geraden ablesen** und die Länge in y-Richtung und in x-Richtung in die Formel einsetzen. Damit erhält man die Steigung als (gekürzten oder erweiterten) Bruch.

$$m = \frac{\Delta y}{\Delta x} = \frac{y_2 - y_1}{x_2 - x_1}$$

Alternativbegriffe:



► Kommentare (0)