



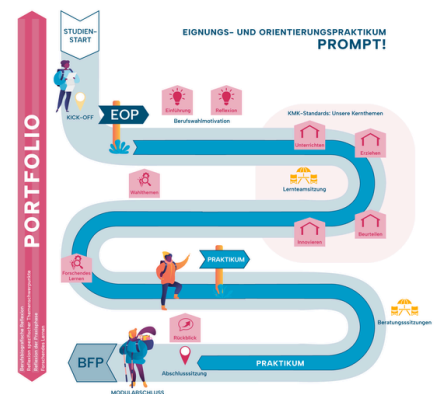
Willkommen im Eignungs- und Orientierungspraktikum (EOP) PROMPT!

Bisher kennen Sie die Schule aus der Schüler*innensicht. Im Verlauf Ihres Studiums wechseln Sie die Perspektive hin zur Rolle einer Lehrkraft. Dabei unterstützt Sie das Eignungs- und Orientierungspraktikum. Das Praktikum verschafft Ihnen einen Überblick über die Facetten des Schullebens und über die unterschiedlichen Anforderungen im Lehrberuf. Im Vergleich zu einem regulären EOP bearbeiten Sie im Projekt PROMPT! EOP verstärkt das Thema "Bildungsteilhabe stärken". Zudem absolvieren Sie Ihr Praktikum semesterbegleitend und nicht im Block.

Das Modul "Eignungs- und Orientierungspraktikum" setzt sich aus dem Praktikum, dem Portfolio und dem Begleitseminar zusammen.

Alle Informationen zu diesem Modul finden Sie im digitalen Begleitkurs EOP.

<https://zfl-lernen.de/online-kurs/praxisphasentransparenz/eop-digitaler-begleitkurs/>



Ihr Praktikumsplatz

Wichtig: Bedenken Sie, dass Sie das Modul EOP nur abschließen können, wenn Sie Seminar und Praktikum im selben Semester absolvieren.

Im Gegensatz zum regulären EOP müssen Sie sich **nicht selbständig** um einen Praktikumsplatz kümmern. Das Projekt PROMPT! arbeitet mit **Kooperationsschulen** zusammen und die Praktikumsplätze werden gemäß Ihrer Schulform und Ortswünschen in der ersten Seminarsitzung zugeteilt.



Portfolio und Modulabschlussprüfung

In dem Portfolio sammeln Sie ihre Reflexionen aus Seminarinhalten und Praxiserfahrungen während ihrer gesamten Ausbildung (EOP, BFP, Praxissemester und Vorbereitungsdienst). Es ist verpflichtender Bestandteil gemäß dem Lehrerausbildungsgesetz (LABG) und Teil ihres jeweiligen Modulabschlusses.



Bescheinigungen und Dokumente

Die Praktikumsbescheinigung sowie diverse andere Dokumente, die Sie für Ihr Praktikum brauchen, finden Sie im digitalen Begleitkurs unter Informationen.

Fragen?

Bei allen Fragen rund um das Begleitseminar wenden Sie sich gerne an Ihre*n Dozierende*n. Ihre Ansprechpartner*innen im ZfL: ZfL Beratungszentrum: zfl-beratung@uni-koeln.de